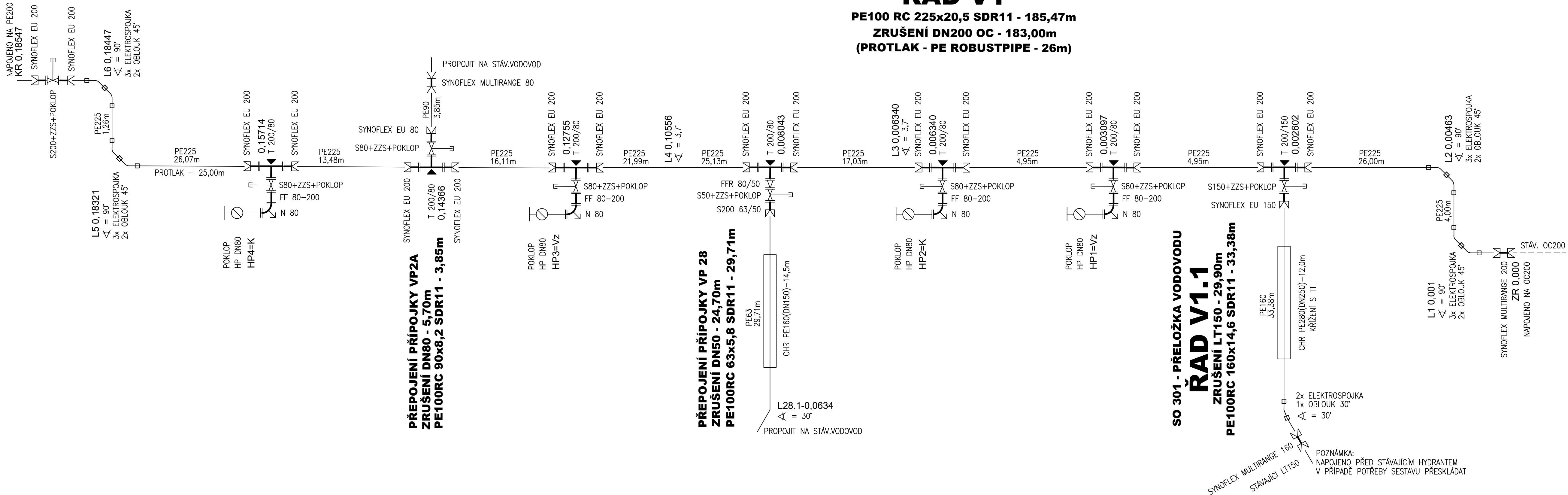


KLADĚČSKÉ SCHEMA

POZNÁMKA:

VEŠKERÉ ARMATURY A TVAROVKY BUDOU VE STANDARDU HAWLE. TĚŽKÁ PKO.


TVÁRNÁ LITINA S CEM.VÝSTELKOU A TĚŽKOU PKO



POZNÁMKA:
NAPOJENO PŘED STÁVAJÍCÍM HYDRANTEM
V PŘÍPADĚ POTŘEBY SESTAVU PŘESKLÁDAT

OBJEDNATEL	DOPRAVNÍ PODNIK OSTRAVA a.s. PODĚBRADOVA 494/2, 702 00 OSTRAVA TEL: 597 401 048, Karel.Navrátil@dpo.cz, www.dpo.cz		
ZÁSTUPCE OBJEDNATELE	ING. KAREL NAVRÁTIL		

OZN. ZMĚNY	POPIS ZMĚNY	DATUM	PODPIS

PROJEKTANT	ING. JIŘÍ MACHOVEC, PROJEKTOVÁ ČINNOST VE VÝSTAVBĚ VENHUDOVA 31, 613 00 BRNO, IČ: 724 00 935 TEL.: +420 515 546 053, mprojekt@technic.cz, http://www.mprojekt.technic.cz		ING. JIŘÍ MACHOVEC PROJEKTOVÁ ČINNOST VE VÝSTAVBĚ 
ZAKÁZKOVÉ ČÍSLO	19-2022		
ZODP. PROJEKTANT	ING. JIŘÍ MACHOVEC sr.	<i>[Signature]</i>	
VYPRACOVAL	ING. JIŘÍ MACHOVEC	<i>[Signature]</i>	
KONTROLOVAL	ING. JIŘÍ MACHOVEC sr.	<i>[Signature]</i>	

IM-PROJEKT, INŽENÝRSKÉ A MOSTNÍ KONSTRUKCE, s.r.o. VODNÍ 1, 602 00 BRNO TEL: 533 446 080-2, im-projekt@im-projekt.cz, www.im-projekt.cz				
HLAVNÍ INŽENÝR PROJEKTU	ING. JIŘÍ JANÍK			
KRAJ: MORAVSKOSLEZSKÝ	ORP: STATUTÁRNÍ MĚSTO OSTRAVA		KATASTR: MORAVSKÁ OSTRAVA	
STAVBA: MODERNIZACE TT NA UL. VÍTKOVICKÁ V ÚSEKU UL. 28.ŘÍJNA AŽ UL. ŽELEZÁRENSKÁ ČÁST: SO 16-31 - VODOVOD (OVAK)			FORMÁT	5A4
			DATUM	PROSINEC 2022
			STUPEŇ	DUSP+DPS
			ČÍSLO ZAK.	2021716
			MĚŘÍTKO	-
PŘÍLOHA: KLADEČSKÉ SCHEMA			ČÍSLO PŘÍLOHY: D.2.16.31.04	ČÍSLO PARÉ:

Dokumentaci lze užívat pouze ve smyslu příslušné smlouvy o dílo výkres, či jeho část, může být kopírován nebo jiným způsobem rozšiřován pouze po předchozím souhlasu IM-Projekt, Inženýrské a mostní konstrukce, s.r.o.